

## **VYHLÁSENIE O PARAMETROCH č. 65**

**Druh výrobku výrobku: Soklový profil BA**

**(1) Identifikačný kód výrobku:** Produktová skupina 40

**(2) Sériové číslo:** 4091xx

**(3) Zamýšľané použitie:** Al soklový profil slúži k vytvoreniu soklu pri podlahovej krytine.

**(4) Výrobca:** Celox spol. s r. o., Záhradná 583/52, 900 23 Viničné

**Vyhlásenie:**

Týmto vyhlasujeme, že na uvedenú skupinu výrobkov neexistuje harmonizovaná norma a preto nepodlieha norme CE.

**(9) Deklarované parametre:**

Parametre výrobku sú uvedené v technickom liste, ktorý je neoddeliteľnou súčasťou tohto vyhlásenia.

Toto vyhlásenie sa vydáva na výhradnú zodpovednosť výrobcu uvedeného v bode (4).

Ivan Fischer  
generálny riaditeľ

# TECHNICKÝ LIST VÝROBKU

## Soklový profil BA AL

### Stručná charakteristika

Soklový profil z Al

### Technické parametre

Dĺžka: 2,5 m

Povrchová úprava: Al elox strieborný, Al elox inox kartáč., Al elox bronz kartáč. (práškovaním podľa RAL vzorkovníka - na objednávku)

Výška: 59 mm

Balenie: zväzok 10 ks

Použitelnosť: byty, rodinné domy, administratívne objekty

### Materiál

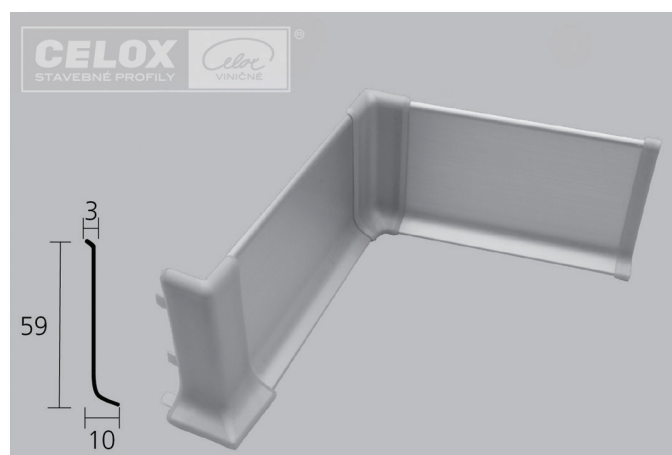
#### ELOXOVANÝ povrch (anodická oxidácia hliníka)

Hrúbka anodickej oxidácie (eloxovanej vrstvy): 20 mikrónov, Al materiál: EN A W 6063 T66, Norma opracovania: ISO 2768-mk, Tolerancia: EN 755-9

Anodická oxidácia zabezpečuje pretvorenie povrchovej vrstvy hliníka elektrochemickým procesom na konverzný povlak. Ako finálna povrchová úprava sa vďaka eloxovanej vrstve vyznačuje odolnosťou voči korózii, oteruvzdornosťou a celkovou kvalitou povrchu ako tvrdosť lesk atď. Povrch profilu sa pro bežnom používaní už väčšinou nemení. Výrobok s touto úpravou treba chrániť pred odrením.

### Použitie

Výrobok, ktorý dotvára dokonalý detail vašej podlahy. Používa sa pre dekoratívne a elegantné zakrytie dilatačných škár pri prechode medzi stenou a podlahou. Profil sa lepí k stene pomocou silikónových lepidiel. K profilu sa dá použiť aj príslušenstvo ako roh kút a ukončenie.



**Poznámka:** Technický list a informácie uvedené v ňom vychádzajú z našich overených skúšok, dlhodobých skúseností, poznatkov a použitia v praxi. Celox spol. s r.o. nezodpovedá za škody spôsobené nesprávnym použitím výrobku. Právo na zmeny vyhradené.